

— 3/2007 —

Jahreswagen 2007



Bitte beachten Sie den Bestellschluss: 30. September 2007

■ Insider Club-News 3/2007

Clubinfos

Insider-Jahreswagen 2007	03
Modelle für Insider-Jubilare	04
1. FC-Jahreswagen 2007	05
Neue Kooperationspartner stellen sich vor.....	15

Produktinfos

Aktuelle Produktinfos	06
Werbemodelle	08
Märklin Marktplatz	09

Veranstaltungen

Digital-Infotage/Club-Serviceleistungen	10
Märklin-Insider-Stammtische	11
Insider-Reise nach Weimar	12
Intermodellbau Dortmund	14

Titel/Rücktitel: Jahreswagen 2007 (Handmuster)

Dieser Ausgabe liegen bei:

Märklin Magazin 3/2007
Gutschein Insider-Jahreswagen 2007
Bestellcoupon Jahreswagen 1. FC 2007
Prospekt SoftdriveSinus • Gutschein Jahrbuch 2007

Herausgeber

Gebr. Märklin & Cie. GmbH
Stuttgarter Str. 55-57 • 73033 Göppingen • Deutschland

Redaktionsleitung Märklin Kundenclubs

Dietmar Kötze (verantwortlich)

Redaktionsadresse

Märklin-Insider-Club • Postfach 960 •
73009 Göppingen • Deutschland

Redaktion und Gestaltung

Silvia Römpp

Redaktion International

Stéphan Dandrel • Fred Gates • Eric Goris •
Frans Jeltjes • René Treier

Fotos

Soweit nicht anders angegeben: Märklin-Insider.

Änderungen und Liefermöglichkeiten aller erwähnten Produkte vorbehalten. Alle Rechte vorbehalten. Nachdruck, auch auszugsweise, nur mit schriftlicher Einwilligung. Dies gilt auch für die Aufnahme in elektronische Datenbanken und Vervielfältigungen auf CD-ROM. Die Redaktion übernimmt keine Haftung für unverlangt eingesandte Manuskripte, Fotos und Illustrationen. Alle Terminangaben ohne Gewähr.

114 781 – 06 2007 au © by Gebr. Märklin

Die Club-News sind ein exklusiver Bestandteil dieser Aussendung für Insider-Club-Mitglieder.

Kommunikation

Kundenbetreuung

Club-Hotline:

Telefonisch Montag – Freitag
von 10.00 – 19.00 Uhr
+49 (0) 71 61/608-213 • Fax: -308
insider-club@maerklin.com

Technik, Termine, Allgemeine Fragen:

Telefonisch Montag – Freitag
9.00 – 12.00 Uhr und 13.00 – 17.00 Uhr
+49 (0) 71 61/608-222 • Fax: -173
technikfragen@maerklin.de

Ersatzteilberatung

8.30 – 12.00 Uhr und 13.00 – 15.30 Uhr
+49 (0) 71 61/608-286 • Fax: -344
ersatzteile@maerklin.de

Reparaturen

Telefonisch, Zeiten wie bei Ersatzteilberatung
+49 (0) 71 61/608-554 oder -553
reparaturen@maerklin.de

Internet

www.maerklin.com

Ziehen Sie demnächst um?

Bitte teilen Sie uns rechtzeitig Ihre neue Anschrift mit!
Ein Nachsendeantrag bei der Post reicht nicht aus!
Vielen Dank.

Editorial

Liebe Leserin, lieber Leser,

erstmalig in diesem Jahr erhalten Sie den Gutschein für Ihren Insider-Jahreswagen 2007 bereits mit der dritten Insider-Aussendung.

Bitte versäumen Sie nicht, diesen über Ihren Händler – am besten sofort – einzulösen.

Viel Spaß beim Lesen

Ihre Märklin-Insider-Redaktion

»Große, kleine Bahn – kleine, Große Träume«

Podiumsdiskussion im Museum Boxenstop in Tübingen

Im Rahmen eines Erzählalons wurde Ende Januar im Tübinger Boxenstop-Museum die »Faszination Eisenbahn« beleuchtet. Moderatorin Petra Braitling brachte drei Menschen zum Erzählen: Märklin-Pressesprecher Roland Gaugele sowie zwei Sammler. Alle drei sind Modelleisenbahnen-Fans und jeder konnte zum Thema Modelleisenbahn-Leidenschaft seine eigenen Geschichten erzählen. Trotz der Aussage einer der Gäste, der die



Bild: Franke

Modelleisenbahn als »Einladung in die Vergangenheit« sieht, waren sich am Schluss alle Beteiligten einig, nicht die letzten Eisenbahner zu sein.

Ostern in der Märklin Erlebniswelt

Dass die Modellbahn nicht nur zur Weihnachtszeit interessiert, zeigte die Osteraktion in der Märklin Erlebniswelt. Viele Besucher aus aller Herren Länder nutzten die Osterferien um einen Abstecher in die Märklin Spiele- und Historienwelt zu machen. Dort wartete neben den ganz »normalen« Attraktionen auch der Osterhase. Jung und Alt wurden mit Schokolade begrüßt und konnten so gestärkt nach Herzenslust spielen, schauen und erleben.



Natürlich kamen die Kinder an den eigens eingerichteten Spiel- und Maltischen besonders auf ihre Kosten. Manch schönes Eisenbahngemälde veranlasste dann

auch den Osterhasen zu einer Schokoladen-Zugabe.

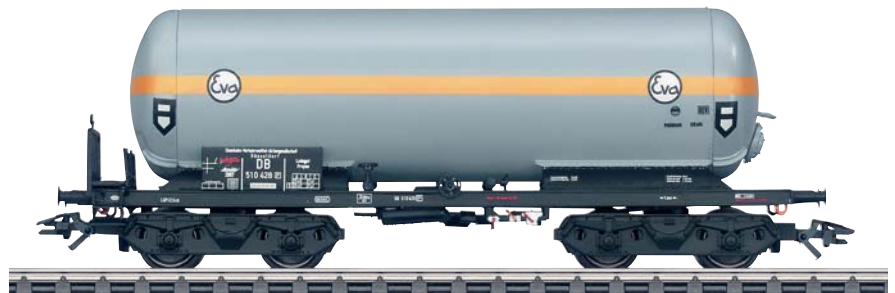
Fazit: auch Ostern kann Modellbahn- und Märklin-Zeit sein.

Gutschein liegt dieser Aussendung bei:

Insider-Jahreswagen 2007

Märklin-Insider erhalten einen Jahreswagen – wahlweise in H0 oder Z –, der im Mitgliedsbeitrag enthalten ist.

Bitte geben Sie den beiliegenden Gutschein dafür bis spätestens 30. September 2007 bei Ihrem Händler ab.



48157 Insider-Jahreswagen (H0) 2007

Vorbild: Druckgas-Kesselwagen, eingestellt bei der Deutschen Bundesbahn (DB). Privatwagen der Eisenbahn-Verkehrsmittel GmbH (Eva), Düsseldorf.

Modell: Detailliertes Fahrgestell mit durchbrochenem Rahmen. Außenlangträger als U-Profil mit Seilösen. Drehgestelle nach Bauart Minden-Dorstfeld. Angesetzte Bremserbühne. Länge über Puffer 14,6 cm. Gleichstromradsatz 4 x 700580.

Auslieferung über Ihren Händler.

Unserer heutigen Aussendung liegt der Gutschein für Ihren Insider-Jahreswagen 2007 bei. In diesem Jahr erhalten Sie ihn erstmals bereits mit der dritten Aussendung und nicht wie in den Jahren zuvor mit der August-Ausgabe. Auf dem Gutschein sind beide Spurweiten – H0 und Z – mit entsprechender Artikelnummer vermerkt. Sofern uns die von Ihnen gewählte Spurweite vorliegt, ist das dafür vorgesehene Kästchen bereits angekreuzt. Sollte dies nicht der Fall sein, bitten wir Sie, die von Ihnen gewünschte Spurweite anzukreuzen, in der Sie dann zukünftig Ihren Jahreswagen erhalten werden.

Bitte beachten Sie, dass eine Änderung der uns bereits vorliegenden Spurweite für den Jahreswagen 2007 (vorgesehenes Kästchen ist bereits angekreuzt) nicht mehr möglich ist. Ebenfalls lässt die Exklusivität dieser Wagen eine Lieferung von mehr als einem Stück oder in einer zusätzlichen Spurweite – auch gegen entsprechende Mehrzahlung – nicht zu.

Der Gutschein kann bis spätestens 30. September 2007 beim Märklin-Fachhändler abgegeben werden, über den der Jahreswagen ausgeliefert wird.

Die Auslieferung der Wagen ist für Anfang des 4. Quartals 2007 geplant. Bitten Sie Ihren Händler, dass er Sie informiert, sobald Ihr Wagen bei ihm eingetroffen ist.

HIGHLIGHTS

- ▶ Neukonstruktion der Kesselwagen-Bauarten mit 12,74 m Länge.
- ▶ Für Industriekreis ab Radius 295,4 mm geeignet.



80317 Insider-Jahreswagen (Z) 2007

Vorbild: Heizöl-Kesselwagen, eingestellt bei der Deutschen Bundesbahn (DB).

Modell: Bremserbühne und stirnseitiger Aufstieg ange-
setzt. Länge über Puffer 57 mm.

**Bestellschluss:
30. September 2007**

Besondere Leistungen für langjährige Clubmitgliedschaft:

Modelle für Insider-Jubilare

Wie schon in den vergangenen Jahren halten wir für 5- und 10-jährige Mitgliedschaft im Insider-Club besondere Modelle für »Jubilare« bereit. Dem jeweiligen Personenkreis wird automatisch das entsprechende Bestellformular zugesandt. Mit dieser Aussendung sind dies alle Mitglieder, die 1997 bzw. 2002 beitraten. Wir freuen uns, durch die Erwerbsmöglichkeit dieser exklusiven Produkte die schon jetzt vorhandene langjährige Bindung an den Insider-Club ein klein wenig zusätzlich zu fördern und zu dokumentieren.

37082 Schnellzug-Dampflokomotive (H0)
Vorbild: Design-Ausführung Krauss-Maffei für die Baureihe 10 der Deutschen Bundesbahn (DB).

Modell: Mit Digital-Decoder mfx, geregelter Hochleistungsantrieb, Fahrwerksbeleuchtung und Geräuschmodul • 3 Achsen angetrieben • 2 Haftreifen • Tender aus Metall • Kurzkupplung zwischen Lok und Tender • Eingerichtet für Rauchsatz 72270 • Spitzensignal und nachrüstbarer Rauchsatz konventionell in Betrieb, digital schaltbar • Fahrwerksbeleuchtung, Pfeife und Dampflok-Fahrgeräusch mit Control Unit oder Systemschaltbar • Länge über Puffer 30,5 cm.

Nur für Mitglieder mit 10 vollendeten Jahren Insider-Mitgliedschaft. Dieses H0-Modell kann von Mitgliedern mit Jahreswagenwahl H0 und Z bestellt werden.

Jetzt mit mfx-Decoder



5 Jahre Mitgliedschaft



46582 Neigungsmesswagen (H0)
86191 Neigungsmesswagen (Z)

Modell: Durch die integrierte Wasserwaage können Steigungs- bzw. Gefällstrecken in Prozent gemessen werden.

Nur für Mitglieder mit 5 vollendeten Jahren Insider-Mitgliedschaft. Je nach gewählter Spurweite für den Jahreswagen.

10 Jahre Mitgliedschaft



46010 Schienenreinigungswagen (H0)

Vorbild: Klappdeckelwagen-Paar KK 15, fest gekuppelt, eingesetzt als Bahndienstfahrzeug • Gestaltung der Epoche III.

Modell: Beide Wagen mit angebauter Schienenreinigungseinrichtung • Je ein vertikal beweglicher Metallblock mit parallel eingesetzten Reinigungsflächen aus Polierfilz • Reinigungsflächen austauschbar und waschbar • Klappdeckel zum Öffnen • Kurzkupplungen mit Kulissenführung • Beide Wagen mit Steckkupplung verbunden • Länge über Puffer 15,3 cm.

Das schonende Reinigungsverfahren ist auch für Schienen aus Neusilber oder Messing geeignet.

Nur für Mitglieder mit 10 vollendeten Jahren Insider-Mitgliedschaft, die ihren Jahreswagen in H0 gewählt haben.

86002 »Geburtsstagswagen« (Z)

Modell: Der Geburtsstagswagen eignet sich nicht nur, um sich selber eine Freude zu machen, sondern auch in besonderer Weise zum Verschenken an Freunde und Bekannte. In der originell gestalteten Verpackung ist ein Musik-Baustein »Happy Birthday« eingebaut. Die Melodie ertönt beim Öffnen der Verpackung.

Nur für Mitglieder mit 10 vollendeten Jahren Insider-Mitgliedschaft, die ihren Jahreswagen in Spur Z gewählt haben.



Road Runner auf Tour:

Jahreswagen 1. FC Märklin 2007

TM & © Warner Bros. Entertainment Inc.
(s07)
www.looneytunes.com



Den ersten 1. FC Jahreswagen gab es im Jahr 2001. Es handelte sich um einen Niederbordwagen mit zwei Unimogs als Ladegut. Auch Nummer zwei war ein Flachwagen, allerdings mit 4 Achsen, beladen mit einem Monster-Truck im (damaligen) 1. FC-Design. 2003 startete dann mit dem beliebten Hasen Bugs Bunny, der neurotischen Ente Daffy Duck und dem Liebling Tweety als Wagenmotiv die Reihe der populären Looney Tunes-Comicfiguren gefolgt vom Tasmanischen Teufel Taz im Jahr 2005. Mit dem letztjährigen 1. FC-Jahreswagen wurde das Kino-Comeback des beliebtesten Superhelden »Superman« aufgegriffen.

Auch in diesem Jahr gibt es wieder einen speziellen Wagen in Spurweite H0 für unsere Mitglieder im 1. FC Märklin, den wir natürlich auch allen Insidern anbieten. Freuen Sie sich auf einen 4-achsigen Niederbordwagen, der mit einem farbenprächtigen Omnibus-Modell beladen ist, dessen Seitenwände eine weitere Cartoon-Figur aus der Looney Tunes-Familie ziert. Sie erhalten mit dieser Ausgabe den entsprechenden Bestellschein.

Bitte beachten Sie den Bestellschluss und geben Sie Ihren Bestellschein bis spätestens 30. September 2007 bei Ihrem Märklin-Fachhändler ab.

1. FC Märklin – Der Club für junge Märklin-Fans

Für alle eisenbahnbegeisterten Kids gibt es einen Fanclub, in dem sie alles Wissenswerte rund um das Hobby Modelleisenbahn erfahren: den 1.FC Märklin. Sein Maskottchen Mavi kennt sich bestens aus mit allen Märklin-Zügen und -Anlagen und hat auch sonst jede Menge Tipps aus der Welt der Eisenbahn.

In dem Mitgliedsbeitrag von 10 EUR pro Jahr sind 6 Ausgaben des Magazins, ein Bestellschein für den 1.FC-Jahreswagen sowie der Zugang zur 1.FC Homepage als Clubleistung enthalten. Mit der Clubkarte erhalten die Kids Ermäßigung bei zahlreichen Museen und Veranstaltungen.

Begeisterung steckt an. Wenn auch Sie Ihr Hobby an die jüngere Generation weitergeben möchten, dann verschenken Sie eine Clubmitgliedschaft im 1.FC Märklin! Anmeldeformulare sind unter 1.FC Märklin - PF 960 - 73009 Göppingen, Deutschland, Tel. +49(0)71 61/608-213 oder www.fcmaerklin.com → Elterninfo → Anmeldung erhältlich.



Bestellschluss:

30. September 2007

MODELLBESCHREIBUNG

48707 Jahreswagen 1. FC Märklin 2007 (H0)

Vorbild: Niederbordwagen Bundesbahn-Bauart Rlmms. Einsatz zum Fahrzeugtransport mit Omnibus Typ O 302.

Modell: Wagen in blauer Sonderfarbgebung mit 1. FC-Beschriftung • Omnibus als Metall-Modell gestaltet mit Motiven aus der Welt des »Roadrunner« • Drehgestelle mit Relex-Kupplungen • Länge über Puffer 16,0 cm • Gleichstromradsatz 4 x 700580

Der Held des diesjährigen 1. FC-Jahreswagen ist die Looney Tunes Cartoon-Figur Road Runner, ein flugunfähiger und rasend schnell laufender Vogel, der leicht an den real existierenden Wegekuckuck angelehnt ist. Ständig wird er vom immer hungrigen und vom Pech verfolgten Kojoten Wile E. Coyote in einer wüstenartigen Umgebung gejagt, aber niemals erwischt.

Die passende Lokomotive zum Jahreswagen ist die Diesellok 36847 im Design der »Looney Tunes«, die, wie der Wagen, exklusiv für den 1. FC Märklin vorgesehen ist.

Jedes Insider-Mitglied kann mit dem beiliegenden Bestellschein über den MHI-Händler bzw. den autorisierten Märklin-Händler ein Exemplar dieses Modells bestellen. Wir weisen ausdrücklich darauf hin, dass Insider-Bestellscheine nicht übertragbar sind. Das Modell 48707 wird im Jahr 2007 in einer einmaligen Serie nur für 1. FC- und Insider-Mitglieder gefertigt.

*Bitte beachten Sie den auf dem Bestellschein genannten Bestellschluss: **30. September 2007**
Voraussichtlicher Lieferbeginn ist das 4. Quartal*

Aus lizenzrechtlichen Gründen ist dieses Modell ausschließlich in folgenden Ländern erhältlich: Deutschland, Österreich, Schweiz, Niederlande, Belgien und Luxemburg.

Ölen von Wagenachsen

Auf der Verpackung verschiedener H0-Wagen wird das Ölen der Achslager empfohlen. Bitte beachten Sie diese Empfehlung, da die Haltbarkeit der Achslager bei diesen Versionen deutlich erhöht wird.



Aktuelles von Märklin u

Sonderartikel »idee+spiel«

Für idee+spiel produzierte Märklin folgenden Eurotrain-Exklusivartikel, der ausschließlich in den Eurotrain-Fachgeschäften und in vielen idee+spiel-, Vedes- und Spielzeug-Ring-Fachgeschäften erhältlich ist.

Artikel-Nr. 37145 Tenderlok BR 89.70 (H0)

Das Modell der ehemaligen preußischen Tenderlok der Lokomotivgattung T3 ist mit aufwendig aufgebrachten, authentischen Alterungsspuren versehen. Epoche III. Die Lok ist mit Digital-Decoder mfx und geregelter Antrieb ausgestattet. Miniaturmotor im Kessel. Spitzensignal konventionell in Betrieb, digital schaltbar. NEM-Kupplungsaufnahme. Länge über Puffer 99 mm. Zu jeder Lok, der extrem streng limitierten Sonderedition, gehört ein nummeriertes Zertifikat.

Sonderwagen zur Intermodellbau Dortmund

Während der größten europäischen Ausstellung für Modellbau und Modellsport – der Intermodellbau Dortmund – vom 18. bis 22. April 2007 verkauften die Fachhändler im Raum Dortmund den von Märklin produzierten Messe-Sonderwagen in den Spurweiten H0 und Z.

Artikel-Nr. 48607 Sonderwagen (H0)

Vorbild: Vierachsiger Schlackenwagen. Spezialwagen zum Transport von Schlacke. Industriefahrzeug der Firma Hoesch Westfalenhütte Dortmund.

Modell: Epoche IV – V, Rahmen aus Metalldruckguss. Pfanne seitlich kipp- und abnehmbar, mit Sprühnebel leicht gealtert. Kupplungsaufnahme nach NEM und Kinematik für Kurzkupplung. Länge über Puffer 10,8 cm.

Artikel-Nr. 80717 Sonderwagen (Z)

Vorbild: Zweiachsiger Talbot-Selbstentladewagen. Industriefahrzeug der Firma Hoesch Westfalenhütte Dortmund.

Modell: Epoche IV, bewegliche Entladeklappe als echte Funktion, mit Sprühnebel leicht gealtert. Länge über Puffer 33 mm.

Märklin-Oberleitungshandbuch (deutsche Ausgabe) Artikelnummer 03901 (H0)

Das Oberleitungshandbuch 03901 unterscheidet sich in der gelieferten Ausführung von der Abbildung im Katalog durch ein geändertes Deckblatt. Diese Abweichung ist kein Reklamationsgrund. In den zukünftigen Publikationen wird die Abbildung der Serienlieferung angepasst.

Omnibus und Unimog Artikelnummern 46940 (H0) + 46286 (H0)

Der Omnibus aus 46940 wird entgegen der Angaben im Neuheitenprospekt aus Kunststoff und nicht aus Metall gefertigt. Bei den Unimog-Modellen aus 46286 ist nur das Fahrerhaus aus Metall. Wir bitten diese Druckfehler zu entschuldigen.

nd zu Märklin-Produkten

Insider-Produkte 2007 **Artikelnummern 39050 (H0) + 88053 (Z) + 55961 (I)**

Das Insider-Modell 2007 Art.-Nr. 39050 wird mit dem neuen Soft-driveSinus-Antrieb ausgestattet sein. Da die Vorstellung dieses neuen Antriebs auf der Intermodellbau in Dortmund unmittelbar vor dem Ende der Bestellfrist der Insider-Modelle lag, haben wir uns dazu entschlossen, die Bestellfrist für alle Insider-Modelle 2007 auf den 15. Juni 2007 zu verlängern. Bei dieser Gelegenheit möchten wir nochmals darauf hinweisen, dass die Auslieferung der Insider-Modelle nach Auftragseingang erfolgt. Bitte geben Sie Ihre Bestellung deshalb umgehend bei Ihrem Händler ab. Vielen Dank.

**verlängerter
Bestellschluss
15. Juni 2007**



Güterzuglokomotive BR 45 **Artikelnummer 37452 (H0)**

Das Modell wurde ab Werk für den Digitalbetrieb mit einer eingestellten 2. Adresse (Nr. 41) für die Funktionen f5 bis f9 ausgeliefert, die jedoch nicht dokumentiert ist. Dadurch kann es zu bedauerlichen Irritationen kommen, wenn bereits die Adresse 41 für ein anderes Lokmodell benutzt wird und damit parallel auch diese Funktionen auslösen. Diese 2. Adresse kann mit der Registernummer 75 (anstatt z.B. der Registernummer 01 zum Verändern der 1. Adresse) frei von 01 bis 80 verändert werden. Diese 2. Adresse sollte nicht mit der 1. Adresse identisch sein. Wenn gewünscht wird, dass diese Adresse auch ausgeblendet werden kann, sollten Sie dieses Modell an unseren Reparaturservice für eine Neuprogrammierung des Decoders einsenden.



Update Märklin Central Station **Artikelnummer 60212**

Ab Anfang Juni 2007 bis zum Jahresende kann die Märklin Central Station mittels eines kostenlosen Updates um weitere Spielfunktionen erweitert werden, die ein noch realitätsgetreueres Fahren ermöglichen. Das Update besteht aus einer neuen Software für die Central Station und einer Hardware-Erweiterung zum Anschluss des Rückmelde-Decoders s88 und zur Anbindung des früheren Digital-Sortiments (6017, 6021). Dieses Update kann nur im Märklin Reparatur-Service durchgeführt werden. Die Central Station wird dabei so modifiziert, dass zukünftig auch ein einfaches Update über das Internet möglich ist. Sie können Ihre Central Station beim Fachhändler zur Weiterleitung an Märklin abgeben, direkt an den Märklin Reparatur-Service einsenden oder in der Märklin Erlebniswelt in Göppingen abgeben.

Folgende neue Möglichkeiten oder Änderungen bietet die Central Station nach dem Update:

- ➔ Schalten von Fahrstraßen
- ➔ Anschlussmöglichkeit eines Computers für zukünftige Updates oder als Steuerelektronik¹

- ➔ Anschluss des Rückmelde-Decoders s88
- ➔ Automatikschaltungen wie z.B. Pendelbetrieb
- ➔ Optimierte Steuerungsmöglichkeiten bei Loks. So ist z.B. das Bremsenquietschen bei mfx-Loks jetzt einfacher auslösbar.
- ➔ Digitalgeräte wie die Control Unit können angeschlossen werden. Sind an diese Zentraleinheit weitere Bediengeräte wie Keyboard, Memory, Control 80f ect. angeschlossen, so werden auch diese Steuerbefehle ausgeführt.

¹ Geeignete Software ist von verschiedenen Anbietern in Vorbereitung.

Prinzipiell werden die Daten auch nach dem Update der Central Station zur Verfügung stehen. In Ausnahmefällen – wie z.B. dem Austausch eines defekten Gerätes – kann dies aber nicht garantiert werden.

Bitte haben Sie Verständnis dafür, dass wir das Update in der Reihenfolge der eingesandten Central Stations vornehmen werden und es unter Umständen auch zu Wartezeiten kommen kann.

Werbemodelle

April 2007/Mai 2007

H0-Modelle



4415.480 »Ettelbréck«
4415.481 »Ettelbréck« (Gleichstrom)
Module Club Luxembourg a.s.b.l.
27, rue des Prés
7333 Steinsel, Luxemburg
Tel.: +352 33 63 88
moduleclub@yahoo.com, <http://surf.to/moduleclub>



4415.482 »Metzgerei Baur« *
Metzgerei und Party-Service Baur KG
73249 Wernau



4424.030 »SDK« (incl. DRK-Mannschaftstransporter) *
Süddeutsche Krankenversicherung a.G.
70736 Fellbach



94299 »Schweiz 2007«
Miniatur Wunderland GmbH
Kehrwieder 2/Block D
20457 Hamburg
Tel.: +49(0)40/36 09 11 57
www.miniatur-wunderland.de

Spur-Z-Modelle



81520.046 FunStartSet »KVD« *
8617.127 »KVD« *
KVD Kundendienst Verband Deutschland e.V.
46284 Dorsten

Bitte beachten Sie:

Werbemodelle werden nur für Märklin-Händler oder Unternehmen aus der Industrie etc. (letzte sind mit * gekennzeichnet) gefertigt. Bei Modellen die mit * gekennzeichnet sind, ist ein Verkauf meist grundsätzlich ausgeschlossen. Wir nennen deshalb bei diesen Modellen auch keine Adressen. Veröffentlicht werden können auf diesen Seiten nur Modelle, die bereits ausgeliefert sind und bei denen die ausdrückliche Zustimmung des Auftraggebers dafür vorliegt.


www.maerklin-marktplatz.de

Den seltenen »Leipziger Bahnhof« bot Märklin von 1919 bis 1931 in der Baugröße I an. In der Internet-Auktionsplattform wird er komplett mit zwei Bahnsteigen, drei Überdachungsstücken, zwei Eckmauern und zwei Abschlusswänden höchstbietend versteigert. Sogar die beiden Bogenlampen im Originalkarton sind Teil des Angebots. Der Bahnhof ist in seiner Vollständigkeit eine absolute Rarität, die höchst selten angeboten wird.

Der Märklin Marktplatz

Seit 24. April 2007 bietet Märklin eine attraktive Internet-Handelsplattform für historische und gebrauchte Modelleisenbahn-Artikel

Märklin-Artikel unterscheiden sich von anderen Erzeugnissen des Hobby- und Freizeitbereichs durch einige markante Besonderheiten. Qualität, Langlebigkeit, Innovation, Kompatibilität und ein hohes Maß an Wertbeständigkeit waren, und sind die Attribute die sie zu etwas Besonderem machen. Schon vor einem Vierteljahrhundert schrieb eine bekannte Illustrierte »Märklin ist Gold, alles andere ist Blech«.

Der Handel mit Märklin-Gebrauchware hat sich fast schon zu einer eigenständigen »Branche« entwickelt. Tauschmärkte und Gebrauchtbörsen waren der Anfang, Auktionen renommierter Auktionshäuser folgten und heute bieten die einschlägigen Auktionsplattformen des Internets eine Artikelfülle an, die permanent weit im fünfstelligen Stückzahlenbereich liegt. Immer wieder vermehren die Medien neue Rekordsummen, die für unterschiedlichste Märklin-Erzeugnisse bezahlt werden.

Alte und neue Märklin-Produkte sind gefragt und begehrt – deshalb bietet Märklin unter

www.maerklin-marktplatz.de

die Internet-Auktionsplattform für gebrauchte Märklin- und Trix-Produkte an. Auf dieser Gebrauchtwarenborse haben Modelleisenbahner die Möglichkeit, Märklin- oder Trix-Produkte bzw. Produkte aus dem Modellbahnbereich anzubieten und zu kaufen. Durch die Spezialisierung auf ein Angebotsgebiet wird dem Kunden eine fachbezogene Präsentation und Unterstützung geboten. Hier findet er die Produkte, die er für den weiteren

Ausbau seines Hobbys sucht.

Die Produkte können entweder zu einem Festpreis oder in einer Auktion mit einem festlegbaren Startpreis verkauft werden. Wer am Ende der Auktionszeit dann das höchste Gebot abgegeben hat, ist automatisch der Käufer der angebotenen Ware. Dieser neue Verkaufskanal steht nicht nur privaten Modelleisenbahnern, sondern auch gewerblichen Anbietern zur Verfügung. Die Firma Märklin selbst wird keine Sortimentsartikel über das Internet verkaufen. Wir stellen nur die Handelsplattform im Internet zur Verfügung. Ein Verkauf direkt ab Werk über den Märklin Marktplatz findet nicht statt.

Für das Einstellen der Produkte werden normalerweise entsprechende Gebühren fällig. Insider hingegen können fünf Angebote kostenlos einstellen. Sie müssen sich nur beim Anmelden als Insider zu erkennen geben.

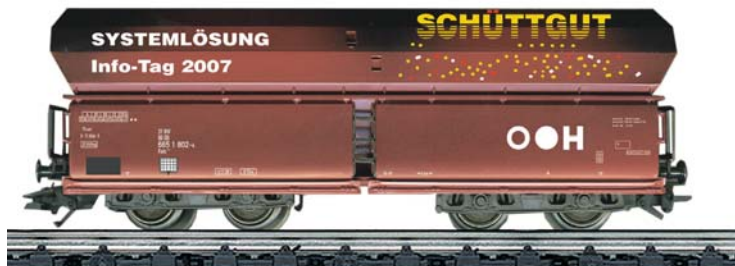
Der Märklin Marktplatz wird zunächst nur in Deutschland und in Österreich aktiv sein. Die Erweiterung auf weitere Länder nach der Startphase ist bereits in Planung.

Märklin konnte bereits für den Start der neuen Plattform einige erfahrene Anbieter gewinnen. Damit ist sichergestellt, dass der Märklin Marktplatz von Anfang an mit einer Vielzahl an interessanten Angeboten aufwarten kann. Einige besondere Highlights, die in dieser Form sicherlich nirgendwo sonst zu bekommen sind, stellen von Anfang an das Sahnehäubchen auf diesem vielfältigen Angebot dar.

Bonus für Märklin-Insider:
5 Angebote
kostenlos einstellen

Digital-Infotage

veranstaltender Märklin-Fachhändler	Datum	Uhrzeit	Mittagspause
Deutschland: 78247 Hilzingen, Untere Giesswiesen 15, Spielwaren Reimann	01.08.2007	10.00 – 18.00	



Falls keine Uhrzeit oder Mittagspause angegeben ist, erfragen Sie diese bitte direkt bei Ihrem Märklin-Händler!

Info-Tag-Wagen 2007: Alle Märklin-Händler, die Info-Tage veranstalten, können den Info-Tag-Wagen (H0) zum Veranstaltungstag bestellen. Das Angebot gilt während des Info-Tages jeweils solange der Vorrat reicht.

Das Gute wird besser

■ Märklin baut seinen Service für Clubmitglieder aus

Märklin hat seinen Service für die Mitglieder der Märklin-Kundenclubs spürbar ausgebaut. Zwei Stunden länger steht das Servicetelefon unter

- *Tel.:* +49 (0) 71 61/608-213
- *Fax:* +49 (0) 71 61/608-308

den Clubmitgliedern nun bei allen Fragen rund um die Clubs zur Seite. Montags bis freitags jeweils von 10 bis 19 Uhr kümmern sich die Mitarbeiter der Club-Hotline um die Wünsche und Anfragen zu Clubangelegenheiten. Die Hotline in englischer Sprache ist außerdem donnerstags von 8 bis 20 Uhr (MEZ) für die Clubmitglieder erreichbar.

Mehr Mitarbeiter und zusätzliche Leitungen stellen sicher, dass jedes Anliegen so rasch wie möglich aufgenommen und erledigt wird. Und das nicht nur in deutscher Sprache. Die Anrufer aus dem Ausland hören künftig ein freundliches »Good morning«, »Bonjour« oder »Goede Morgen« zur Begrüßung, ab sofort wird in vier Sprachen – deutsch, englisch, französisch und niederländisch – geholfen.

Noch einen Schritt weiter geht Märklin auf den Clubseiten im Internet. Dort kann man sich künftig nicht nur online anmelden, sondern bei Umzug, neuer Telefonnummer usw. können die Mitglieder ihre Daten dort auch selbst aktualisieren. Dieser Service wird voraussichtlich ab Anfang Juni zur Verfügung stehen.

Als Sonderservice erhalten Mitglieder, die ihre E-Mail-Adresse registriert haben, zwischen den Club-Aussendungen aktuelle Nachrichten von Märklin.

■ CLUB SERVICE

Märklin-Kundenclubs
Postfach 960
73009 Göppingen
Deutschland
Tel.: +49 (0) 71 61/608-213
Fax: +49 (0) 71 61/608-308
E-Mail: insider-club@maerklin.com
profic-club@trix.de
1.fc-club@maerklin.com

Montag bis Freitag von 10 – 19 Uhr in deutsch, niederländisch, französisch und englisch (englisch am Donnerstag von 8 – 20 Uhr)

Insider-Stammtische

Durch entsprechende Veröffentlichungen unterstützen wir »Insider-Stammtische«. Berücksichtigt werden können nur Adressen für private Treffen von Mitgliedern des Märklin-Insider-Clubs. Wir veröffentlichen keine gewerblichen und keine Angebote von Modellbahnvereinen. Auch übernehmen wir keine Gewähr für die Richtigkeit der Angaben, der Inhalte oder für das Zustandekommen und den Fortbestand der Stammtische. Bei den veröffentlichten Adressen handelt es sich um bestehende Stammtische oder Personen, die an einer Gründung interessiert sind. Wir unterscheiden nicht und bitten, alles Weitere mit den Ansprechpartnern abzustimmen. Bitte haben Sie Verständnis, dass von uns keine Adressenvermittlung am Telefon, per Fax oder E-Mail möglich ist.



Eine große Bitte:

Sollten sich zwischenzeitlich bei den veröffentlichten Adressen Änderungen (Umzug, Auflösung etc.) ergeben haben, bitten wir um Mitteilung. Vielen Dank.

- **01737** Oberhermsdorf, René Scharf, Tel.: 0172/6 42 66 04
rene.scharf@gmx.net
- **13409** Berlin, Sven Richter, Tel.: 0177/3 30 65 65
www.mist1.de, sven@mist1.de
- **17449** Karlshagen, Hauptstr. 49, Hartmut Reinhold, Tel./Fax: 038371/20371
- **22419** Hamburg, Heinz Luebke
Tel.: 0171/604 27 24, www.hamst.de, info@hamst.de
- **23552** Lübeck + **24103** Kiel, Peter Wulf
Tel.: 043 81/74 17, www.mit-nord.de, insidertreff-nord@gmx.de
- **25336** Elmshorn, Franz Hochscherf, Tel.: 041 21/638 11
FranzHochscherf@aol.com (nur Z-Stammtisch)
- **25541** Brunsbüttel, Jörg Wagner, Tel.: 048 52/53 37 35
- **28870** Ottersberg, Wümmeweg 11, Lothar Walter, Tel./Fax: 04205/81 41
- **31832** Springe, K.-Kollwitz-Str. 21, Holger Kehrstädt
Tel.: 050 41/97 14 15, Deister-Ice@gmx.de
- **32257** Bünde, Nelkenstr. 4, Hans Bechinka, Tel./Fax: 052 23/434 16
- **33378** Rheda-Wiedenbrück, Torsten Piorr-Marx
Tel.: 0170/896 15 58, anmeldung@mist-owl.de oder
torsten.piorr-marx@mist-owl.de, www.mist-owl.de
- **34277** Fuldabrück, Manfred Mayer, Tel.: 056 65/28 93
M.Baer@t-online.de, www.kist-nh.de
- **41352** Korschbroich, Tulpenweg 15, Berthold Thiele, Tel.: 021 61/64 31 46
- **41468** Neuss, Michael Flügel, Tel.: 021 31/369 37 33
fluegelmichael@t-online.de
- **45472** Mülheim a.d.R., Kolumbusstr. 110, Krug zur Heimerde,
Hanno Brünninghaus, Tel.: 0201/60 82 61, www.stammtisch-ruhrpott.de
info@stammtisch-ruhrpott.de
- **47055** Duisburg, Fasanenstr. 19, Wolfgang Eisenmann
wanheimerort@gmx.de
- **47475** Kamp-Lintfort, Heinz-Dieter Papenberg
Tel.: 028 41/5 11 32, www.mist47.de.vu, HPapenberg@aol.com
- **50181** Bedburg, Desdorfer Weg 12, Norbert Burkert, Tel.: 022 72/46 84
- **51103** Köln, Ilmenauer Weg 3, Achim Kube
Tel.: 0177/1 62 88 60, achimkub@ish.de
- **53619** Rheinbreitbach, Eifelblick 28, Jens Cejnek
Tel.: 0170/207 77 22, cejnek@web.de
- **54332** Wasserliesch, Kordelstr. 25, Günter Schröter
Tel.: 065 01/1 22 80, guenterschroeter@aol.com
- **54338** Schweich, Schlehenweg 2, Joachim Schlöder
Tel.: 065 02/996 92 80, JoachimSchloeder@t-online.de
- **55126** Mainz, Am Finther Wald 32, Stephan Türk
Tel.: 061 31/47 67 71, tuerk@mpip-mainz.mpg.de
und Stefan Reh, eb@wuellner-reh.de
- **55566** Bad Sobernheim, Stettiner Str. 8, Robert Nagel, robnag@web.de
- **56307** Dernbach, Hauptstr. 4, Hans-Georg Kunz
Tel.: 026 89/37 99, kunz_hg@yahoo.de (nur Z-Stammtisch)
- **57567** Daaden, Mittelstr. 8, Axel Schmidt
Tel.: 027 43/93 36 60, info@modellbaumeyer.de
- **58507** Lüdenscheid, Brinker Höhe 21, Heiko Becker
Tel.: 023 51/56 81 53, becker888@freenet.de
- **59065** Hamm, Heinrich-Lübke-Str. 30, Harald Kaiser
Tel.: 023 81/2 68 76, hkkaiser@t-online.de
- **59757** Arnsberg, Wiedhofstr. 7, Heinrich Franz Hecker
Tel.: 029 32/63 92 94, hfh.abg@t-online.de
- **63150** Heusenstamm, Wiesenweg 23, Adolf Dworsky
Tel.: 061 06/39 86, dolfi-und-tonia@gmx.de
- **66130** Saarbrücken, Saargemünder Str. 154, Burkhard Eins
Tel.: 0681/8 73 95 07 und 0178/5 56 94 62, eins@htw-saarland.de
- **67346** Speyer, Hafenstr. 18, Ulrich Klumpp, Tel.: 062 32/67 77 41,
Fax: 062 32/67 77 42, uklumpp@web.de, www.mist-rhein-neckar.de
- **67659** Kaiserslautern, Hahnbrunnerstr. 34, Christian Engel
DieselV200@aol.com
- **70176** Stuttgart, Schlossstr. 81, Michael Kos
Tel.: 0711/6 15 81 03, www.mist7.de, mkos@mist7.de
- **72555** Metzingen, Imkerweg 6/3, Horst Boßler
Tel.: 071 23/9 78 74 67, www.mist72.de, hboessler@freenet.de
- **78315** Radolfzell, Konstanzer Str. 47, Peter Scherer
Tel.: 077 32/1 40 86, Fax: 077 32/82 12 50
- **79312** Emmendingen, Nelkenweg 4, Eugen Schrempf, Tel.: 076 41/39 45
- **79650** Schopfheim, Herbert Rebscher
Tel.: 076 22/66 91 69, Insider-Stammtisch@HR-Funk.net
- **80805** München, Helmut Kern, Tel.: 0174/302 44 14
www.mucis.de, HFKern@gmx.de
- **85250** Oberzeitelbach, Lindenstr. 12, Franz Koch
Tel.: 082 54/17 18, LumpiMark@aol.com
- **85435** Erding, Karlstr. 1 a, Ludwig-Josef Eglinger
Tel.: 081 22/61 16, eglinger@web.de
- **88348** Bad Saulgau, Siessenerstr. 2, Richard Gentner
Tel.: 075 81/88 18 oder 0172/7 42 94 64, Rigesa@t-online.de
- **89073** Ulm, Falk Dehnert, Tel.: 073 48/2 31 30, www.ulm-mist.de.vu
- **90579** Langenzenn, Falkenstr. 32, Georg Schönfelder
Tel.: 091 01/26 89, frist9@web.de, www.frist9.de.vu
- **97486** Königsberg, Alexander Faßlrunner
Tel.: 095 24/57 45, Africanrex@aol.com
- **97794** Rieneck, Brunnenweg 2, Michael Hermann
Tel.: 0171/2 13 28 09, www.mist-im-msp.de, stammtsich@mist-im-msp.de
- **A-2462** Wilfleinsdorf, Leithagasse 7, Helmut Prinz
Tel.: +43 (0) 676/31 11 948, leonore.hejda@aon.at
- **A-6020** Innsbruck, Brennerstr. 5 e, Robert Rass,
insider.stammtisch@tirol.com
- **CH-3904** Naters, Sonnhalde 9, Werner Baier
Tel.: +41 (0) 27/924 92 00, mbaier@tiscalinet.ch
- **CH-8880** Walenstadt, Ueli Schwizer, u.schwizer@greenmail.ch
- **CH-8320** Fehraltorf, Rainer Lüssi, rainer@luessi.ch
www.stayathome.ch/helis.htm
- **CH-6037** Root, Postfach 123, Märklin-Freunde-Zentralschweiz (MFZ)

Neu

Neu

Jubiläumsreise vom 6. bis 9. Dezember 2007:

Mit dem TEE ins vorweihnachtliche Weimar

Nicht nur das Märklin-Neuheiten-Programm 2007 steht ganz im Zeichen des 50jährigen TEE-Jubiläums, sondern auch die dritte und damit letzte Insider-Reise in diesem Jahr. Der TEE bringt Sie zur Adventszeit in die thüringische kreisfreie Stadt Weimar, die vor allem für ihr kulturelles Erbe bekannt ist. Erleben Sie an vier Tagen eine Stadt voller Geschichte kombiniert mit der Faszination Eisenbahn.

Anmelde-
schluss:
1. Oktober
2007



Bild: KREATIC WEB & PRINT, Weimar, Timo-Frederic Eger

Zum 50jährigen Jubiläum des TEE, des Trans Europa Express, unternehmen wir im Advent eine Reise nach Weimar. Von Stuttgart aus zieht eine 103er den beige-rotten Sonderexpress über Frankfurt nach Weimar. In den stilechten Wagen lassen wir die goldene Zeit des TEE wieder aufleben.

Weimar, die Klassikerstadt in Thüringen, ist vor allem durch Goethe und Schiller bekannt. Daneben finden wir hier aber auch ein paar Schmuckstücke der Eisenbahn. Im historischen Bahnbetriebswerk Weimar zeigt uns der Thüringer Eisenbahn e.V. seine interessante Fahrzeugausstellung mit einigen schönen Altbau E-Loks und Dampfloks.

Am Freitag entdecken Sie einen Leckerbissen der Eisenbahngeschichte: Die mittlere Rennsteigbahn. In Ilmenau am Bahnhof raucht unser Sonderdampfzug bereits und bringt uns steil hinauf durch die herrliche Waldlandschaft bis zum Bahnhof Rennsteig auf 747 m. Die im August 1904 eröffnete Strecke war die erste preußische Staatsbahnlinie mit Zahnradbetrieb, um die Steilstrecke zu bewältigen. Ein Ausflug am Samstag in den romantischen Thüringer Wald zeigt uns die einmalige Oberweißbacher Bergbahn. Die Rückreise von Weimar genießen Sie wieder in unserem Sonder-TEE-Express, der Sie durch Thüringen und Hessen nach Hause bringt.

Ihr Reiseprogramm

Donnerstag, 06.12.2007: Im TEE nach Weimar. Anreise im »Märklin-Trans Europa Express« mit Zwischenstationen ab Stuttgart Raum Mannheim/Heidelberg, Frankfurt und Fulda nach Weimar. Ankunft am Nachmittag und Transfer ins Hotel. Ihr Zuhause ist das Hilton Weimar. Schön am Goethe Park gelegen ist es unser Ausgangspunkt zur Entdeckung Weimars. Begrüßungsabendessen in Weimar.

Freitag, 07.12.2007: Dampfzugfahrt auf dem Rennsteig. Nach der Stärkung am reichhaltigen Frühstücksbuffet fahren wir



Bild: Deutsche Bahn AG

nach Ilmenau im Thüringer Wald. Hier dampft und raucht es schon am Bahnhof. Wir bereisen diese außergewöhnliche Bahnstrecke in unserem Sonderzug. Steil geht es den Wald hinauf und romantische Bäche plätschern neben der Bahnstrecke. Der Bahnhof Rennsteig liegt auf 747 m Höhe und ist der höchstgelegene Bahnhof der Strecke. Die stark gewundene Linienführung gewährt reizvolle Einblicke auf den voraus liegenden Streckenabschnitt, aber auch ein Blick zurück hinterlässt einen nachhaltigen Einblick der schönen Gebirgslandschaft. Unser Zielbahnhof ist Schleusingen. Nach einer Pause fahren wir wieder mit dem Sonderzug zurück. Unterwegs gibt es die Möglichkeit der Verpflegung. Am Abend entdecken Sie Weimar individuell. Wir halten einige Restauranttipps für Sie bereit.

Samstag, 08.12.2007: Weimar & Oberweißbacher Bergbahn. Am Vormittag lernen Sie bei einem Stadtrundgang die Klassikerstadt Weimar kennen. Schiller, Goethe und Liszt waren hier, und haben diese Stadt geprägt. Es ist eine liebenswerte Stadt mit viel Charme, in der ein Weihnachtsmarkt natürlich nicht fehlen darf. Am Nachmittag haben Sie die Wahl: Kultur oder Natur. Goethe Nationalmuseum und Wohnhaus: Wandeln Sie durch Goethes Schreibstube und entdecken Sie im Goethe Nationalmuseum, wie und wo der große Dichter und Denker fast 50 Jahre seines Lebens verbrachte.

Bergbahnerlebnis: Die Oberweißbacher Bergbahn ist eine weitere Besonderheit im Eisenbahnwesen. Mit einer maximalen Steigung von 25 % wird die Bahn aus dem Jahre 1923 noch heute mit den Bergbahnwagen aus dem Eröffnungsjahr betrieben. Sie fahren von Weimar im Regelzug ins Schwarzatal, wo in Obstfelderschmiede die Bergbahn auf uns wartet. Mit bis zu 25 % Steigung überwindet diese außergewöhnliche Standseilbahn 323 Höhenmeter. Auf der anschließenden Flachstrecke nach Cursdorf verkehren die alten Elektrotriebwagen der Baureihe ET 479. Nach einem Aufenthalt fahren wir wieder zurück und sind gegen 20 Uhr in Weimar.

Sonntag, 09.12.2007: Historisches BW und Heimreise im TEE. Der aktive Thüringer Eisenbahnverein e.V. hat einen interessanten Fahrzeugpark im ehemaligen Bahnbetriebswerk in Weimar. Sie finden dort u. a. die Altbau-E-Loks E44 und E04 sowie Dampfloks der Baureihe 52 und 50. Für uns wird eine Fahrzeugausstellung präsentiert werden. Gegen Mittag wartet der TEE im Bahnhof Weimar, um Sie wieder nach Hause zu bringen.

Preise:

750,- Euro p.P. im Doppelzimmer
850,- Euro p.P. im Einzelzimmer

5% Rabatt für Märklin-Insider

Nicht im Reisepreis eingeschlossen sind alle nicht erwähnten Mahlzeiten, die Getränke und persönlichen Ausgaben sowie Reiseversicherungen.

Anreise ab jedem Bahnhof der Deutschen Bahn AG zu den Zustiegshalten unseres TEE zum Spezialpreis von 50,- Euro.

Zustiegsbahnhöfe: Stuttgart, Heidelberg/Mannheim, Frankfurt, Fulda

Leistungen:

- Bahnfahrt im TEE ab Stuttgart nach Weimar mit Zustiegshalten
- 3x Übernachtung mit Frühstück im Vier-Sterne-Hotel Hilton in Weimar
- Begrüßungsabendessen
- Stadtführung durch Weimar
- Ausflug und Fahrt mit der Dampfbahn mittlerer Rennsteig
- Besuch des BW Arnstadt
- Ausflug zur und Fahrt mit der Oberweißbacher Bergbahn oder Eintritt und Führung durch Goethes Wohnhaus
- Besuch des historischen Fahrzeugparks des Thüringer Eisenbahnvereins in Weimar
- Reiseleitung durch Bahnreisen Sutter

Teilnehmerzahl: mind. 100/max. 150 Personen

Vorläufiger Anmeldeschluss: 1. Oktober 2007



Anmeldung: ■ Mit dem TEE ins vorweihnachtliche Weimar vom 6. bis 9. Dezember 2007

Name	
Vorname	
Strasse	
PLZ/Ort	
Land	
Telefon	
Mitgliedsnummer	

Hiermit buche ich verbindlich unter Anerkennung der Reisebedingungen der Bahnreisen Sutter die Reise: ☐ »Adventsreise nach Weimar« 06. – 09.12.2007

- Anzahl Personen:..... Doppelzimmer ☐ Einzelzimmer ☐
- Anschlussfahrkarte ab/bis Bahnhof.....1. Klasse ☐ 2. Klasse ☐
- Ausflugsmöglichkeit Weimar Goethehaus ☐ oder Oberweißbacher Bergbahn ☐
- Raucher ja ☐ nein ☐ • Vegetarisches Essen ja ☐ nein ☐

weitere Teilnehmer (bitte zutreffendes ankreuzen):

	Name	Vorname	Raucher	Veget.	Kultur	Natur
1						
2						
3						
4						

Der Anmeldung liegen die Reisebedingungen des Veranstalters Bahnreisen Sutter zugrunde, die jederzeit unter www.bahnen.info abgerufen oder im voraus bei Bahnreisen Sutter, Kreuzmattenweg 1, D-79256 Buchenbach-Himmelreich Tel.: +49 (0) 76 61/97 94 00, Fax +49 (0) 76 61/97 94 01 angefordert werden können.

Die Anmeldungen werden in der Reihenfolge des Posteingangs berücksichtigt. Nach Eingang Ihrer Anmeldung erhalten Sie von Bahnreisen Sutter eine Bestätigung.

Diese allgemeinen Reisebedingungen werden bei Abschluss Teil des Reisevertrages in allen Bereichen.

Datum/Ort/Unterschrift

Bitte ausschneiden oder fotokopieren und an Bahnreisen Sutter senden.

18. bis 22. April 2007:

Intermodellbau 2007 in Dortmund



Mavi, das Maskottchen des 1.FC Märklin, »überwachte« am gemeinsamen Clubstand für Insider, Trix Profi-Club-Mitglieder und Mitglieder des 1.FC Märklin persönlich die Geschenkausgabe. Für Insider-Mitglieder gab es das unten abgebildete TEE-Schild aus Metall.

Auf der 29. Ausstellung für Modellbau und Modellsport konnte man sich über Klassiker, Neuheiten und Trends im Miniformat informieren.

Rund 100 000 Besucher aus Deutschland und dem europäischen Ausland und über 500 Aussteller aus 14 Ländern belagerten an fünf Messetagen mehr als 48 000 m² Ausstellungsfläche der Messe Westfalenhallen Dortmund.

Nach dem großen Erfolg des neuen Hallenkonzepts im vergangenen Jahr hatten auch diesmal unter dem Motto »Mythos Modellbahn« die »Stars der Schiene« in Halle 8 ihren besonderen Auftritt. Am Märklin-Stand beeindruckte das erstmals vorgestellte neue Antriebskonzept SoftdriveSinus, eine komplette Neuentwicklung mit innovativen Merkmalen und Fahrleistungen. Das seidenweiche und ruckfreie Anfahren bewiesen u.a. die BR 05 – das Insider-Modell 2007 in H0 –, die Doppel-Elektrolokomotive der Serie Ae 8/14 sowie der Dieselelektrozug SVT 04. Diese, übrigens eine der ersten Modelle, die mit dem neuen Motor ausgestattet werden, und andere »Schönheiten« und Klassiker waren auf der Vorführanlage in Fahrt. Parallel dazu zeigten vier Monitore einen Videofilm mit den technischen Details dieses Highlights.

Die Neuheiten 2007 in allen Spurweiten – u.a. auch anlässlich des 50jährigen TEE-Jubiläums –, Modelle der 4MFOR Serie sowie die Insider-Modelle 2007 sorgten für dichtes Gedränge auf dem rund 300 m² großen Stand. Der Verkauf von Produkten aus dem Hobby-Sortiment und der beliebten »Überraschungstüten« sowie die Möglichkeit, eine BR 182 selbst zu montieren, rundeten das vielfältige Programm ab.

Das kleine »Willkommens-Geschenk« – ein TEE-Schild aus Metall –, das wir allen Insider-Clubmitgliedern überreichen durften, fand großen Anklang und wird zwischenzeitlich einen besonderen Platz im Hobbyraum gefunden haben. Zur Abkühlung gab es für unsere Clubmitglieder ein Eis, das am MOBA-Stand ausgegeben wurde. Für die netten Unterhaltungen, aber auch für die vielen Anregungen und Kritikpunkte bedanken wir uns recht herzlich und freuen uns auf Ihren Besuch auf einer der folgenden Messen.



Sonderkonditionen für Insider-Clubmitglieder:

Die Faszination der Lokomotiven

Modellbahnschau MO 1:87

Modellbahnschau MO 1:87
im Bad Driburger Güterbahnhof
Brakeler Straße 4
33014 Bad Driburg, Deutschland
Tel.: +49 (0) 52 53/93 40 84
kontakt@mo187.de, Internet: www.mo187.de

Öffnungszeiten:

Donnerstag bis Sonntag von 11 bis 18 Uhr
Am 24.12./25.12./31.12. und 01.01. geschlossen.
2. Weihnachtstag, Ostermontag und Pfingstmontag geöffnet.

Entdecken Sie in dem denkmalgeschützten Sandsteingebäude des Bad Driburger Güterbahnhofs die Modellbahnschauanlage »MO 187«. Die 60 m² große Anlage zeigt einen detailreichen Nachbau der Bahnhöfe Bad Driburg und Ottbergen sowie des Bahnbetriebswerks Ottbergen zu Zeiten der 70er-Jahre. In mehr als 20 000 Arbeitsstunden ist diese von Modellbauprofis gebaute Anlage entstanden. Das entwickelte Betriebskonzept führt eine tolle Regie auf der Modellbahn. Die dabei bereit gehaltenen Überraschungen, wie z. B. eine liegengeliebene Dampflokomotive, sorgen nicht nur beim Lokleiter für Spannung. Die Simulation von Tag und Nacht bereitet Bad Driburg, Ottbergen und dem dargestellten »typischen Bergland« jeweils einen stimmungsvollen Wechsel.

➤ Märklin-Insider erhalten gegen Vorlage der Clubkarte einen Rabatt von 10 % auf den Eintrittspreis für einen Erwachsenen.

Lokwelt Freilassing

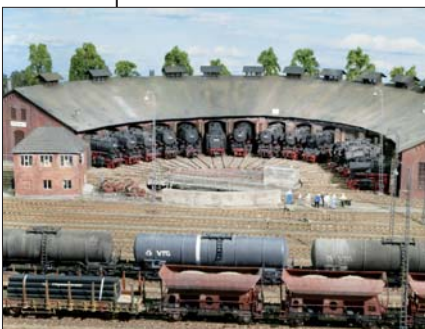
Lokwelt Freilassing
Westendstr. 5
83395 Freilassing, Deutschland
Tel.: +49 (0) 86 54/77 12 24 (Mo bis Fr von 8 bis 12 Uhr) oder 77 12 25, Fax: +49 (0) 86 54/46 93 85
lokwelt@freilassing.de, Internet: www.lokwelt.freilassing.de

Öffnungszeiten:

Freitag bis Sonntag von 10 bis 17 Uhr
Im Juli und August Dienstag bis Sonntag von 10 bis 17 Uhr
Sonderführungen für Gruppen ab 10 Personen sind auch außerhalb der regulären Öffnungszeiten nach telefonischer Vereinbarung möglich.
Am 24.12./25.12. und 01.01. geschlossen.

Erleben Sie die Zahnradampflokomotive III Nr. 719, die Schnellzugdampflokomotive B IX »1 000« von Maffei und die E 16, um nur einige unserer wertvollen Exponate zu nennen. Genießen Sie den liebevoll restaurierten Rundlokschuppen und lassen Sie sich in andere Zeitepochen versetzen. Für den Liebhaber ein Muss – für den Interessierten eine neue Attraktion im Berchtesgadener Land. Lassen Sie sich begeistern von 150 Jahren Bahngeschichte! Auch für die Kleinen wird einiges geboten: Speziell für Kinder von 6 bis 12 Jahren werden die Themen Eisenbahn und Technik auf faszinierende Weise mit allen Sinnen begreifbar gemacht.

➤ Märklin-Insider bezahlen gegen Vorlage der Clubkarte den ermäßigten Eintritt von 3,50 Euro statt 4,50 Euro.



Fotos: EuropaMedia Verlag/A. Stril



Foto: Herbert Gruber, Freilassing

LOKWELT
FREILASSING



**SCNELLER, HEISSER,
EXPLOSIVER!**



Faszinierende neue Show-Elemente machen den Dauerbrenner STARLIGHT EXPRESS jetzt noch explosiver! Mit brandheißen Pyro-Effekten, Nebelraketen und einem neuen Lichtdesign geht das Erfolgsmusical seit November 2006 ins Rennen um die Weltmeisterschaft der Lokomotiven. Mehr als 18 Jahre begeistert das Rollschuhmusical in Bochum bereits Groß und Klein. Seit der Premiere im Jahr 1988 konnten über elf Millionen Besucher im STARLIGHT EXPRESS-Theater Bochum begrüßt werden. Rollschuhbahnen mitten durch Zuschauerränge und Parkett. Grandiose Kostüme und Masken. Zauberhafte Balladen und mitreißende Songs. Atemberaubende Lichteffekte und bis zu 60 Stundenkilometer schnelle Darsteller. Das alles

ist STARLIGHT EXPRESS, der Musikklassiker von Andrew Lloyd Webber.

➤ Insider-Clubmitglieder kommen vom 6. Juni bis 9. September 2007 in den Genuss des Sommerangebots von STARLIGHT EXPRESS: Schon ab einem Paketpreis von 88,- Euro können Sie wahlweise mit 4 Erwachsenen oder 3 Erwachsenen und 2 Kindern (bis 14 J.) eine Vorstellung von STARLIGHT EXPRESS besuchen. Preise zzgl. VVK-Gebühr und 2,- Euro Systemgebühr pro Ticket. Tickets und Informationen erhalten Sie telefonisch unter +49 (0) 211/73 44 120 und bei Angabe des Kunden-PIN 15862.

Jahreswagen 1. FC Märklin 2007

Bitte beachten Sie den Bestellschluss:

30. September 2007



TM & © Warner Bros. Entertainment Inc.
(s07)
www.looneytunes.com

